

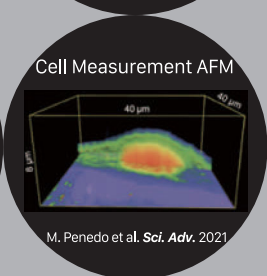
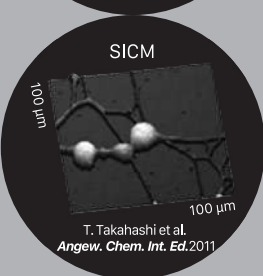
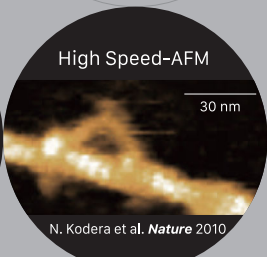
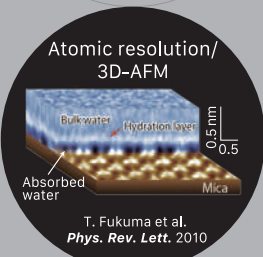
12th KANAZAWA UNIVERSITY  
WPI-NanoLSI

# Bio-SPM SUMMER SCHOOL 2024

You can learn how the world's most advanced  
Bio-SPMs work and how to operate them,  
and experience the observation of  
standard samples and your own brought-in material.

2024  
8.5 mon - 8.10 sat

参加費無料 募集定員 約20名



対象

ご自身の試料を先端Bio-SPMで観察したい

若手研究者、学生

開催地

金沢大学 ナノ生命科学研究所

技術分野

・原子分解能/3D-AFM  
・高速AFM  
・走査型イオン伝導顕微鏡  
・細胞計測AFM

応募  
締切

2024 5.15 wed 詳細はナノ生命科学研究所Webサイトまで  
<https://nanolsi.kanazawa-u.ac.jp/research/applications/summerschool>



金沢大学  
KANAZAWA  
UNIVERSITY

NanoLSI  
WPI KANAZAWA UNIVERSITY